



**OTTOTECNICA®**  
Devices for Electric Safety

# MOBILITA' ELETTRICA

SICUREZZA & PROTEZIONE





**Lo stabilimento di OTTOTECNICA si trova a Reggio Emilia, in una zona tradizionalmente all'avanguardia nell'industria meccanica ed elettronica.**

Nel 1957 nasce come fonderia di materiali non ferrosi, il suo nome infatti significa tecnica dell'ottone.

Dieci anni più tardi, OTTOTECNICA inizia la progettazione e produzione di dispositivi di messa a terra ed in corto circuito nonché lo stampaggio e la lavorazione di morsettiere di derivazione e sezionamento.

**In tempi più recenti, continua il forte impegno nella ricerca e nello sviluppo di prodotti innovativi indirizzati alla protezione dal rischio elettrico nella produzione / trasmissione / distribuzione energetica e nella trazione ferroviaria / metropolitana / filoviaria / tranviaria.**

**Nel 2019 OTTOTECNICA è orgogliosamente entrata a fare parte del gruppo NOVARC, assumendo anche il ruolo di filiale italiana per la commercializzazione di tutti prodotti della divisione Safety Products.**

**Il gruppo NOVARC nasce in Francia negli anni '90 ed opera in tutto il mondo attraverso le sue divisioni specializzate nel campo elettrico (Safety e Network) e nei prodotti chimici per i settori automobilistico ed industriale.**

La divisione Electrical Safety è composta da una serie di unità produttive ed organizzazioni commerciali che si occupano di dispositivi per la sicurezza nel campo elettrico.

I nostri prodotti sono destinati a proteggere chi è esposto al rischio in bassa, media ed alta tensione. I nostri marchi sono sinonimo di qualità e sono conosciuti in tutto il mondo: Regeltext, Fameca ed Alroc.

**Gli obiettivi della divisione sono:**

- **Proteggere le persone dai rischi elettrici;**
- **Realizzare prodotti che garantiscano la massima sicurezza offrendo il miglior comfort;**
- **Condividere le conoscenze con gli utilizzatori per sviluppare idee innovative.**

## “ Il futuro è elettrico ”

L'esigenza di salvaguardare l'ambiente e di raggiungere una migliore efficienza energetica sono sempre più sentite al giorno d'oggi.

Per questi motivi ed altri ancora, il numero dei veicoli elettrici in circolazione è ormai significativo ed in continuo aumento.

### **Un'energia pulita che però nasconde pericoli**

Attenzione però: l'elettricità non si vede e tantomeno si sente, non ha odore e ogni anno è causa di incidenti anche mortali!

Dal punto di vista della sicurezza occorre conoscere il pericolo ed essere dotati degli strumenti per affrontarlo.

### **Perché affidarsi a noi ?**

- Ottotecnica è un vero fabbricante di prodotti di protezione dal rischio elettrico.
- L'appartenenza al gruppo Novarc ci consente di essere sempre aggiornati a livello internazionale.
- L'innovazione è nel nostro DNA: prestiamo particolare attenzione alla ricerca e sviluppo di nuovi prodotti.
- Il nostro personale è sempre presente sul campo per darvi il massimo supporto.
- Siamo in grado di fornire formazione e consulenza sui prodotti: sia prima che dopo la vendita.
- Vi diamo la possibilità di effettuare presso di noi i controlli periodici e gli aggiornamenti previsti dalle norme.

# PERCHE' PROTEGGERSI?

## FONTI DI TENSIONI MULTIPLE E VARIE

**Motore di trazione**  
Tensioni superiori a 300V CA

**Batteria di trazione**  
Tensioni generalmente comprese tra 300V e 800V CC

**Batterie di servizio**  
Tensione 12V CC

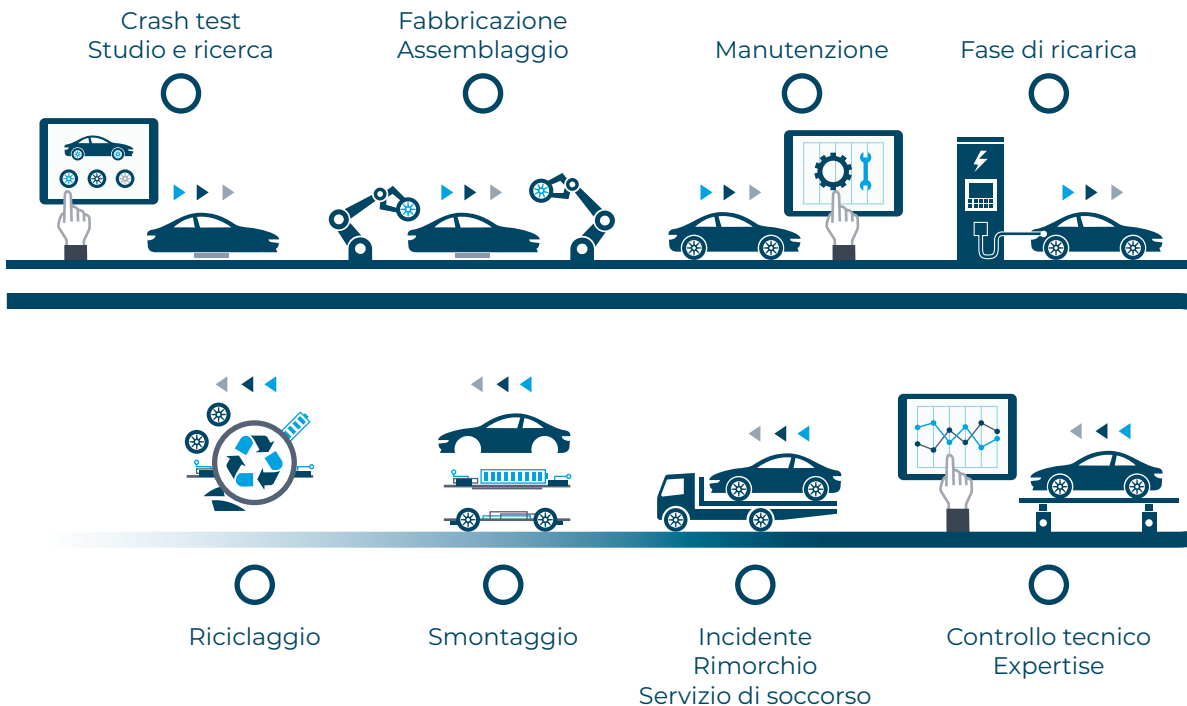
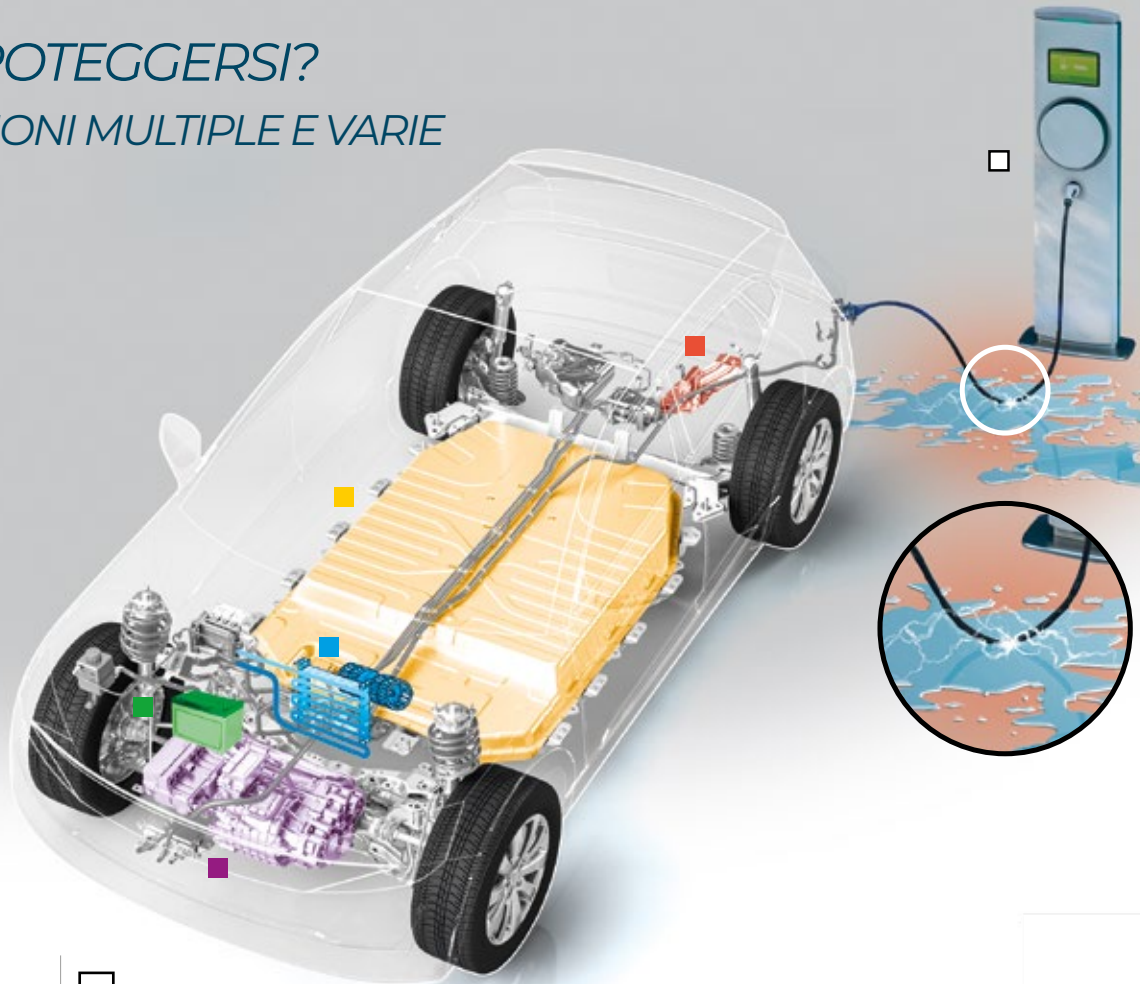
**Sistema di riscaldamento e climatizzazione**  
Tensioni superiori a 300V CA

**Caricatore incorporato** (chiamato anche OBC: batteria di bordo)  
Converte la corrente alternata fornita da una presa domestica in corrente continua  
Vollaggio 240V CC

**Stazione di ricarica**  
Due tipologie di carichi provenienti dal terminal:

*Il veicolo viene alimentato con tensione CA*  
In questo caso, è l'OBC del veicolo che converte la tensione CA in tensione CC.

*Il veicolo viene fornito direttamente con tensione CC.*  
La potenza fornita dal terminale può essere elevata, riducendo notevolmente i tempi di ricarica (utile ad esempio sulle stazioni autostradali)  
Tensioni 240V/400V

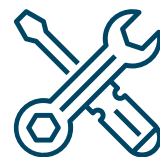




PROTEGGERSI



METTERE IN SICUREZZA



REALIZZARE

# INDICE

DISPOSITIVI DI PROTEZIONE INDIVIDUALE



5

DISPOSITIVI DI PROTEZIONE COLLETTIVA



11

ARMADIO E VALIGIA ELETTROSOCCORSO



12

VERIFICA ASSENZA DI TENSIONE



14

ACCESSORI



15

UTENSILI ISOLATI



18

# TOUCH-E

## INNOVAZIONE

Guanti isolanti classe 0 **ULTRA SENSIBILI**  
**TOUCH-E**

EN 60903:2003 / IEC 60903:2014 = CLASSE 0 (AZC)

EN 388:2016+A1:2018 = 1,1,2,1,X

EN ISO 21420:2020

EN 61482-1-2:2008 = CLASSE 1 (4KA)

Guanti isolanti estremamente ergonomici che offrono una grandissima destrezza, sono fino al 30% più sottili dei guanti isolanti tradizionali Electrovolt.

La finitura antiscivolo offre un'ottima presa per maneggiare i particolari più piccoli e grazie alla finitura clorinata sono facili da indossare.

Sono integrate una limitata resistenza meccanica ed una protezione all'arco elettrico di classe 1.

**TOUCH-E: QUANDO LA PRECISIONE INCONTRA LA PROTEZIONE!**

Codice	Classe	Tensione max d'utilizzo	Lunghezza (cm)	Taglie disponibili	Colore	Finitura
JF036-0/tg	0	1000V CA / 1500V CC	36	8-10*	Arancione	clorinata / esterno grip

\* taglie 7 e 11 su richiesta



IEC EN CEI 60903

**RISCHIO ELETTRICO**

Classe 0



EN 388:2016

**RISCHIO MECCANICO**

Abrasioni = 1; Taglio = 1  
Strappo = 2; Perforazione = 1  
TDM = X



IEC 61482-1-2

**RISCHIO ARCO ELETTRICO**

Box test  
Classe 1 4kA



Imballaggio riciclabile ed anti UV

**antiscivolo**  
**3 in 1** destrezza

sottile  
**sensibilità**  
touchscreen

nuova ergonomia  
aderenza perfetta alla mano

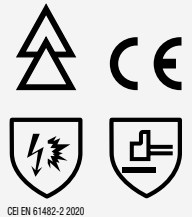
imballaggio protettivo  
**ed eco-responsabile**



Guanti isolanti in COMPOSITO Arco Elettrico

## FLASH & GRIP - AFG

EN 60903:2003 / IEC 60903:2014 / EN 61482-1-2:2008 CLASS 2 – 7KA



CEI EN 61482-2:2020



Guanti tre in uno: isolamento + protezione meccanica + arco elettrico

Codice	Classe	Tensione max d'utilizzo	Lunghezza (cm)	Taglie disponibili	Categorie	IEC 61482-1-2	ARC 4>40 (cal/cm <sup>2</sup> ) ASTM F2675
AFG36-00	00	500V CA / 750V CC	36	6-12	RC	Classe 2	26,3 cal/cm <sup>2</sup>
AFG41-0	0	1000V CA / 1500V CC	41	6-12	RC	(0,5s-7kA)	71,6 cal/cm <sup>2</sup>

Classi superiori (1, 2, 3 e 4) disponibili.

Guanti isolanti in lattice

## ELECTROVOLT - GLE

EN 60903 / CEI 60903



Utilizzare con sopraguanti in pelle per protezione meccanica (RGX-SG)

Codice	Classe	Tensione max d'utilizzo	Lunghezza (cm)	Taglie disponibili	Categorie
GLE36 00	00	500V CA / 750V CC	36	6 a 12	AZC
GLE36 0	0	1000V CA / 1500V CC	36	6 a 12	AZC

Classi superiori (1, 2, 3 e 4) disponibili.



# DISPOSITIVI DI PROTEZIONE INDIVIDUALE



## Verificatore pneumatico per guanti isolanti **TGI**

**STRUMENTO FACILE DA TRASPORTARE E PRATICO DA UTILIZZARE.**

**PERMETTE DI VERIFICARE L'INTEGRITA' DI OGNI GUANTO ISOLANTE (INCLUSA LA ZONA DELL'AVANBRACCIO) PRIMA E DOPO L'UTILIZZO.**

### CARATTERISTICHE

- Controllo visivo tramite gonfiaggio, secondo le raccomandazioni della norma IEC EN 60903.

## Sopraguanti in pelle per guanti in lattice

### **RGX-SG**



EN420:2003+A1:2009 / EN388:2016 (CON RESISTENZA MECCANICA: ABRASIONE 2 - TAGLIO1 - STRAPPO 2 - PERFORAZIONE 2 - X TDM TEST)  
EN407:2004 RESISTENZA ALLA FIAMMA = 4



Codice	Taglia
RGX-SGA	A
RGX-SGB	B
RGX-SGC	C
RGX-SGD	D
RGX-SGE	E
RGX-SGF	F
RGX-SGG	G

	Taglia dei guanti in lattice (GLE)	Classe dei guanti in lattice	
		00	0
	7	A	A
	8	B	B
	9	B	B
	10	C	C
	11	D	D
	12	E	E



## Custodia per guanti

### **RGX-BGT**

**PUO' CONTENERE GUANTI ISOLANTI, SOPRA-GUANTI IN PELLE E UN FLACONE DI TALCO.**

**PUO' ESSERE FISSATA AL MURO O PORTATA A MANO (GRAZIE ALL'IMPUGNATURA RETRAIBILE).**

### CARATTERISTICHE

- Dimensioni: 50 x 25 x 10 cm



## Prodotto pulizia guanti isolanti

### **RGX-1704**

**SVILUPPATO SPECIFICAMENTE PER PULIRE I PRODOTTI IN LATTICE NATURALE DA SPORCO E POLVERE. SI CONSIGLIA DI DETERGERE CON UN PANNETTO IN MICROFIBRA O MONOUSO.**

### CARATTERISTICHE:

- Detergente per guanti - flacone da 200 ml





Elmetto isolante  
con visiera integrata  
**PAB E1**



CASCO : EN 397 / EN 50365 1000 V  
VISIERA: EN 166 / EN 167 / EN 168 / EN 170  
GS-ET-29 CLASSE 1 - 4 KA

**IL VISO RISULTA COMPLETAMENTE PROTETTO GRAZIE ALL'AMPIEZZA DELLA VISIERA, LA CUI DISTANZA DAL VISO PERMETTE DI INDOSSARE GLI OCCHIALI.**

Codice.	Descrizione
PABE1	Elmetto per elettricisti con visiera integrata arco elettrico classe 1 con sacca richiudibile
PABVEL	Velcro di ricambio
PABCLIPS	Clips di fissaggio (set 3 pezzi)

Passamontagna arco elettrico  
**ARCCAG10**  
**ARCCAG24**



EN ISO 11612; EN 61482-2; EN 61482-1-2 ASTM F1959; CEI 61482-2: 2009 (CLASSE 2 E ATPV 25 CAL/cm<sup>2</sup>)

**MOLTO COMODO, CON CUCITURE PIATTE ED ERGONOMICHE PERMETTE DI INDOSSARE OCCHIALI E LENTI CORRETTIVE**

Codice	Descrizione	ATPV
ARCCAG10	Passamontagna arco elettrico classe 1	10 cal/cm <sup>2</sup>
ARCCAG24	Passamontagna arco elettrico classe 2	24.7 cal/cm <sup>2</sup>



Accessori	Descrizione
HOUTC42	Borsa di trasporto
S952SAFE	Lampada frontale due led



Visiera autoportante  
**E24**



EN 166 (SIMBOLO 8 RESISTENZA ALL'ARCOELETTICO),  
EN 167, EN 168, EN 170

**PROTEZIONE DEGLI OCCHI, DEL VISO E DELLA FRONTE CONTRO L'ARCO ELETTRICO DI CORTO-CIRCUITO**



Attenzione, gli occhiali non coprono una porzione di viso sufficiente per proteggere in caso di corto circuito



# DISPOSITIVI DI PROTEZIONE INDIVIDUALE

Colletto fermato da bottoni a pressione



Lunghezza maggiorata per una protezione ottimale

Polsini regolabili

Pittogrammi normativi e ATPV a vista sul vestito

Rinforzi alle ginocchia



EN 343



CEI EN 61482-2:2020



EN ISO 11612



EN ISO 11611



EN 1149-5



EN 13034

Insieme giacca-pantalone o tuta arc flash classe 1, ATPV 12 cal/cm<sup>2</sup>

## AFSIB-12

EN 13034 : 2005 / EN 1149-5 : 2008 / EN ISO 11611 : 2007 / EN ISO 11612 : 2008 / IEC 61482-2 : 2009 (CLASSE 1 ET ATPV 12 CAL/CM<sup>2</sup>)  
ZONE ATEX

- Composizione del tessuto: 79% cotone, 20% poliestere, 1% fibra antistatica, 300 gr/m<sup>2</sup>

Codice	Descrizione	Taglie disponibili
AFSIB-VES12	Giacca arc flash Sibille Safe, classe 1, ATPV 12 cal/cm <sup>2</sup>	XS a 3XL
AFSIB-PAN12	Pantalone arc flash Sibille Safe, classe 1, ATPV 12 cal/cm <sup>2</sup>	XS a 3XL
AFSIB-COM12	Tuta arc flash Sibille Safe, classe 1, ATPV 12 cal/cm <sup>2</sup>	XS a 3XL

Completare il codice articolo con la taglia richiesta



Polo Arc Flash 12 cal/cm<sup>2</sup> classe 1, resistente alla fiamma e antistatica

## AFSIBPOLO-12

EN 13034: 2005, EN 1149-5: 2008, EN ISO 11611: 2007, EN ISO 11612: 2008  
CEI 61482-2: 2009 (CLASSE 2 ET ATPV 25 CAL/CM<sup>2</sup>)  
ZONE ATEX

### CARATTERISTICHE

- Tessuto: Cotone - Modacrilico - Viscosa - Antistatico
- Taglie disponibili: da S a 3XL (completare il codice articolo con la taglia richiesta).



Cappotta arco elettrico per situazioni di emergenza

## ARCBLOUSE14

EN 1149-5; EN ISO 11611; EN ISO 11612; EN 13034  
IEC 61482-2; IEC 61482-1-2 :CLASSE1  
IEC61482-1-1 (ATPV 14 CLA/cm<sup>2</sup>)

### CARATTERISTICHE

- Protezione arco elettrico
- Rapida da indossare, indicata per le situazioni di emergenza.

Parka di protezione arc flash classe 2

## AFHV-PARKA AFPRO-PARKA

EN 343 2003+A1 2007 / EN 14058 2004 CLASSE 2.3 / EN ISO 14116 2008 INDICE 3 / EN 11612 2009 / EN1149-5 : 2008 / EN13034 2005+A1 2009 / EN 11611 2007 : CLASSE 2 / EN 61482-1-2:2007 CLASSE 2



Ideale per i carroattrezzi e tutte le operazioni di soccorso e manutenzione all'aperto

Codice	Descrizione	Colori	Taglie disponibili
AFPRO-PARKA	Arc flash parka, classe 2, intemperie e freddo	Blu	S a 3XL
AFHV-PARKA	Arc flash parka, classe 2, modello alta visibilità	Giallo fluo e blu	S a 3XL

Completare il codice articolo con la taglia richiesta.



**GIASCO** SAFETY SHOES  <sup>TM</sup>

Scarpe antinfortunistiche, con suola isolante fino a 20.000 V

## FLOW SB FO E P CI WRU SRC THOMSON SB FO E P CI WRU

CE UNI EN ISO 20345:2012  
CSA Z195 -14  
ASTM F2413 - 11

**CALZATURA SENZA PARTI METALLICHE**

### CARATTERISTICHE

- Puntale 200j in composito
- Lamina antiperforazione in composito
- SUOLA in poliuretano tre densità dielettrico, resistente all'idrolisi ISO 5423:92, agli idrocarburi e all'abrasione, antishock e antiscivolo SRC
- Soletta dielectric, traspirante, estraibile, anatomica, assorbente, isolante e antibatterica

Codice	Descrizione	Taglie
FLOW SB FO E P CI WRU SRC	Scarpa antinfortunistica bassa, con suola isolante fino a 20.000 kV	36 - 47
THOMSON SB FO E P CI WRU	Scarpa antinfortunistica alta, con suola isolante fino a 20.000 kV	38 - 47



Stivali e tronchetti dielettrici classe 1 7500V CA / 11250 CC

## DIELECTRIC 1 e DIELECTRIC 1 MB

EN 50321 CLASSE 1 / EN ISO 20347



Taglie disponibili: 36, 37/38, 39, 40/41, 42, 43, 44, 45, 46/47, 48, 49/50

### UTILIZZO

- Stivali isolanti per una tensione nominale fino a 7500V CA / 11250 CC.

### CARATTERISTICHE

- Suola antiscivolo, fodera interna, sottopiede.
- Realizzato in gomma dielettrica.
- Testati a 10kV

Disponibili nella versione base oppure con puntale di sicurezza, sia come stivale che come tronchetto (stivale basso). Consultateci per classi di protezione diverse.



## SOVRACALZATURA DIELETRICA

EN ISO 20347 EN 50321 CLASSE 0

Taglie: M= 39-42; L= 43-45; XL=46-49

### CARATTERISTICHE

- Sovracalzatura dielettrica studiata per le squadre di emergenza.
- La calzata posteriore dal design ingegnoso consente di indossarle rapidamente.
- Ideale per il personale che entra ed esce frequentemente da aree pericolose.



# DISPOSITIVI DI PROTEZIONE COLLETTIVA



## Tappeto isolante classe 0 **RBCLO**

CEI 61111: 2009

**ISOLA L'OPERATORE DAL SUOLO AFFINCHÉ NON VENGA ATTRAVERSATO DA UNA SCARICA ELETTRICA DIRETTA O TENSIONE DI PASSAGGIO.**

### CARATTERISTICHE

- Tensione massima d'utilizzo : 1000V CA
- Materiale: Elastomero
- Spessore nominale: 1.5 mm
- Colore grigio
- Istruzioni d'utilizzo stampate sul tappeto

Codice	Dimensioni	Peso
RBCLO 0,6X0,6	0,6 x 0,6 m	0,9 kg
RBCLO 0,6X1	0,6 x 1 m	1,4 kg
RBCLO 1X1	1 x 1 m	2,4 kg
RBCLO 1X10	1 x 10 m	24 kg



## Telo isolante **TN05-TN10**

CEI 61112 classe 0 (1000V)

**ISOLAMENTO PROVVISORIO PER COPRIRE PARTI NON ISOLATE.**

### CARATTERISTICHE

Tensione max. d'utilizzo: 1000 V CA

Codice	Dimensioni	Spessore	Lunghezza (m)	Larghezza (m)	Peso (kg)
TN05	Telo isolante 12,5 m	3/10e	12,5	1,3	0,70
TN10	Telo isolante 25 m	3/10e	25	1,3	1,39



TP60P

## Pinza per il fissaggio di teli isolanti **TP60P-TP60PS**

**PINZA IN PLASTICA A MOLLA PER IL FISSAGGIO DI PROTEZIONI PROVVISORIE.**



TP60PS

Codice	Capacità di presa (mm)	Dimensioni (mm)
TP60P	25	165 x 18
TP60PS	10	67 x 22



## Magnete isolante **MSMAG**

**MAGNETE ISOLANTE PER IL FISSAGGIO DI TELI ISOLANTI DURANTE GLI INTERVENTI SU QUADRI ELETTRICI. UTILIZZATO ANCHE PER COPRIRE I PACCHI BATTERIE SUI VEICOLI ELETTRICI.**

Codice	Max tensione d'utilizzo	Ø magnete	Peso (kg)
MSMAG	1000V CA - 1500V CC	Ø 40 mm	0,14



## Sacca isolante per connettori **TS20-TS21**

Codice	Lunghezza (m)	Larghezza (m)
TS20	130	210
TS21	225	305



## Cappuccio isolante BT per le estremità del conduttore **TC25 - TC30 - TC35 - TC40 - TC41**

Codice	Capacità	Diametro est. (mm)	Diametro max (mm)	Lunghezza (mm)
TC25	3 a 10 mm <sup>2</sup>	10	6,5	60
TC30	6 a 35 mm <sup>2</sup>	15	11	100
TC35	20 a 70 mm <sup>2</sup>	20	15	120
TC40	30 a 100 mm <sup>2</sup>	25	20	120
TC41	240 mm <sup>2</sup>	35	30	120



## Armadio elettroscorso PS2

La porta trasparente, resistente ai raggi UV, consente di individuare facilmente la presenza di tutti i componenti dall'esterno.

I DPI e le attrezzature possono essere conservati al riparo dalla polvere, dai liquidi e dallo sporco in genere.

Kit di montaggio a parete incluso.

Grande modularità e possibilità di adattamento alle esigenze di tutti gli utilizzatori.

Possibilità di personalizzare gli adesivi con i loghi aziendali e specifiche istruzioni di lavoro.

A seconda della destinazione d'uso (conservazione per uso quotidiano oppure emergenza), è possibile lucchettare o più semplicemente sigillare l'armadio.

### UTILIZZO

- Moduli componibili per rendere accessibili e conservare i DPI e le attrezzature per l'intervento di soccorso in caso di incidente o in prossimità di un impianto elettrico.
- Idoneo per un uso interno od esterno.
- Ognuno dei 2 moduli può essere fornito vuoto, con uno o più scaffali o anche già dotato di un kit di DPI ed attrezzature.

### CARATTERISTICHE

- Involucri con coperchio trasparente e impermeabile (IP54),
- Maniglia funzionale ed ergonomica, può essere sigillata o chiusa con un lucchetto
- Istruzioni d'utilizzo stampate sul tappeto

Codice	Descrizione	Dimensioni (mm)
PS2-BT-IT	Armadio Elettroscorso - Modulo grande dotato di DPI ed attrezzatura per bassa tensione	790 x 790 x 280
PS2-GM	Armadio Elettroscorso - Modulo grande vuoto	790 x 790 x 280
PS2-PM	Armadio Elettroscorso - Modulo piccolo vuoto	790 x 400 x 280
PS2-CLAY	Ripiano per Armadio Elettroscorso	650 x 230 x 40
PPOLF2/011APV-CSVES	Fioretto telescopico 2 sezioni con gancio di salvataggio	1,11 metri
TP12EC	Fioretto isolante con gancio di salvataggio	1,47 metri



# VERIFICA ASSENZA DI TENSIONE



Per rivelare in modo affidabile la presenza / assenza della tensione occorre utilizzare un rivelatore idoneo

Rivelatore di tensione, con puntali IP2X

## TAG780VIFE

CEI 61243-3

**PER REALIZZARE LA MESSA IN SICUREZZA DELL'IMPIANTO, IL TAG780V PERMETTE DI VERIFICARE L'ASSENZA DI TENSIONE**

### CARATTERISTICHE

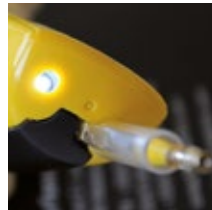
- Cavo in silicone a doppio isolamento: robusta e ultra flessibile (senza effetto memoria)
- Rilevamento fino a 1000 V
- Riavvolgimento della guaina tramite grilletto sul retro del dispositivo (per versioni IP2X): soluzione esclusiva che garantisce il controllo del ritiro della guaina e sicurezza visiva al contatto
- LED di illuminazione del punto di lavoro - IP65
- CAT IV, 1000 V
- Alimentata da 2 pile alcaline AAA (1,5 V) incluse
- Peso: 290 g
- Custodia di trasporto

Codice	Descrizione	Peso
TAG780VIFE	Rivelatore di tensione BT Tag780	290 g
ANT780RS	Antenne per Tag780	550 g



AUTOTEST

LED DI ILLUMINAZIONE FRONTALE



LEVA ERGONOMICA PER LA RETRAZIONE DELLA PROTEZIONE DEL PUNTALE



TERMINALI DA 4 MM SVITABILI



PROTEZIONE RETRATTILE DEL PUNTALE



### Prolunghe **ANT780RS**

**LEGGERE E ROBUSTE, PERMETTONO DI UTILIZZARE IL TAG780 IN ZONE POCO ACCESSIBILI**

### CARATTERISTICHE

- Elettrodi di contatto a doppia V
- Custodia
- Lunghezza 780 mm





*Termometro a Infrarossi*

## RS-833

### CARATTERISTICHE

- Ampio range di temperatura (-50°C a 650°C)
- Tempi di risposta rapidi (0.15 sec)
- Display con retroilluminazione
- Spegnimento automatico
- Dimensioni: 170 x 85 x 43 mm
- Peso: 238 g
- Accessori: 2 Batterie AAA, custodia morbida.



*Accessorio isolante per batterie*

## EXTRABAT

**DISPOSITIVO UTILIZZATO PER EFFETTUARE LE OPERAZIONI DI INSTALLAZIONE E RIMOZIONE DI CELLE BATTERIE IN COMPLETA SICUREZZA**

### CARATTERISTICHE

- Tensione d'isolamento elettrico : 1000V CA – 1500V CC
- Nessuna parte conduttiva: la parte di estrazione del dispositivo è realizzata in materiali compositi completamente isolanti e l'anello di sollevamento è completamente isolato
- 3 paia di viti isolanti: M8, M10 e M12
- Larghezza presa della batteria : Asse regolabile da 45 a 120mm
- Carico Massimo Utile: 200kg su viti M8  
400kg su viti M10  
500kg su viti M12
- Dimensioni: lunghezza 150x136x30
- Pesì: 0,3 Kg
- Spedito con sacca

<https://www.youtube.com/watch?v=lda0rDCRA04>



*Zaino con rotelle*

## SADT-25

**IDEALE PER CONSERVARE E TRASPORTARE DPI (DISPOSITIVI DI PROTEZIONE INDIVIDUALE) E STRUMENTI**

### CARATTERISTICHE

- Volume interno: 25L
- Spazio previsto per guanti, tappetino, casco e rilevatore di tensione
- Dimensioni: 560 x 440 x 270 mm





Base colonnina  
**CN92**

**BASE COMPOSTA DA UN GUSCIO DI FORMA TRIANGOLARE, CON LATO DI 29 CM, RIEMPIUTO DI CEMENTO COME ZAVORRA.**

**SPECIFICHE DEL MATERIALE:**

- Polipropilene
- Coloranti atossici non contenenti metalli pesanti

Codice	Descrizione	Altezza	Lato base	Peso
CN92	Base con cemento	4,5 cm	29 cm	2600 gr

Colonnina  
**CN113**

**COLONNINA IN MATERIALE PLASTICO, DOTATA DI UN CAPPELLOTTO DI FINITURA CON 4 OCCHIOLI PER L'AGGANCIAMENTO DELLA CATENA.**

Utilizzata come sostegno alla catena in plastica CVM dove si devono creare delle zone delimitate ma facilmente modificabili: aree parcheggio, manifestazioni sportive, meeting, etc.

Codice	Colore	Altezza	Diametro	Peso
CN113	Bianco e rosso	110 cm	ø 4 cm	2600 cm



Catena in plastica  
**CP103**

**CATENA IN MOPLEN RO AD INIEZIONE CONTINUA SENZA SALDATURE.**

- Bicolore bianco/rosso alternato ogni 45 cm circa
- Spezzoni da 25 mt



Anello di giunzione  
**AGK103S**

**ANELLO A SPIRALE PER CATENE IN PLASTICA.**

Permette di unire più spezzoni di catene tra loro e facilitare l'aggancio della stessa a colonnine in plastica.  
Colore bianco

**SEGNALETICA DI SICUREZZA**

Codice	Cartello	Dimensioni
E1904K	Cartello in alluminio "E' obbligatorio usare i guanti protettivi"	350x125 mm
E1729K	Cartello in alluminio Pericolo "Impianto sotto tensione"	350x125 mm
1807K	Cartello in alluminio "Vietato l'accesso"	350x125 mm





## ARCHI INTERCAMBIABILI

Adattate i vostri lucchetti con le nostre anse:

- Materiale metallico o composito
- Diametro: 4,5 o 6 mm
- Altezza: 38 o 76 mm  
o Ø 1,4 mm per i fori più sottili

## AREA DI PERSONALIZZAZIONE

Area di personalizzazione per marcatura laser (opzionale).

## CORPO IN COMPOSITO ULTRA RESISTENTE

No conduttivo, resiste a raggi UV, a idrocarburi e alle condizioni estreme.

Altezza: 54 mm  
Larghezza: 46 mm  
Spessore: 21 mm  
Peso: 80 g

## ETICHETTA LUCCHETTO

- Avviso di pericolo
- Identificazione del responsabile
- Etichetta resistente all'abrasione e ai raggi UV
- Set di 6 lingue

## CHIAVE DI SICUREZZA

- Più di 1 milione di combinazioni possibili



## Lucchetti di messa in sicurezza a chiave differenziata **CS-KD-1**

**OGNI LUCCHETTO HA LA SUA CHIAVE UNICA. QUESTA CHIAVE PERMETTE DI APRIRE UN LUCCHETTO E NESSUN ALTRO. FORNITO CON 1 SET DI ETICHETTE IN 6 LINGUE**

Codice	Colori	Materiale ansa	Altezza interna dell'ansa	Diametro dell'ansa
CS-KD-1-M438	Arancione	Metallo	38 mm	4,5 mm
CS-KD-1-M476		Metallo	76 mm	
CS-KD-1-P438		Composito	38 mm	
CS-KD-1-P476		Composito	76 mm	



## Contenuto del Kit 1

### SPECIFICO PER INTERVENTI SU BATTERIE

Codice	Descrizione
MS85	Chiave a cricchetto reversibile isolata 1000V - 3/8"
MS86 11	Bussola femmina a 12 lati isolata 1000 V - Attacco quadrato 3/8" - 11 mm
MS86 13	Bussola femmina a 12 lati isolata 1000 V - Attacco quadrato 3/8" - 13 mm
MS86 14	Bussola femmina a 12 lati isolata 1000 V - Attacco quadrato 3/8" - 14 mm
MS21 08	Chiave poligonale curva a una testa - 12 lati isolata 1000 V - 8 mm
MS21 10	Chiave poligonale curva a una testa - 12 lati isolata 1000 V - 10 mm
MS21 12	Chiave poligonale curva a una testa - 12 lati isolata 1000 V - 12 mm
MS21 13	Chiave poligonale curva a una testa - 12 lati isolata 1000 V - 13 mm
MS21 14	Chiave poligonale curva a una testa - 12 lati isolata 1000 V - 14 mm
IS18 03X100	Giravite a lama piatta - isolato 1000 V - 3 mm
IS18 04X120	Giravite a lama piatta - isolato 1000 V - 4 mm
IS18 06,5X150	Giravite a lama piatta - isolato 1000 V - 6,5 mm



## Contenuto del Kit 2

### APPLICAZIONI GENERICHE

Codice	Descrizione
MS85P	Chiave a cricchetto reversibile isolata 1000V - 3/8" con bloccaggio meccanico
MS84P	Prolunga corta isolata 1000 V - Attacco quadrato 3/8" con bloccaggio meccanico
MS86 08	Bussola femmina a 12 lati isolata 1000 V - Attacco quadro 3/8" - 8 mm
MS86 10	Bussola femmina a 12 lati isolata 1000 V - Attacco quadro 3/8" - 10 mm
MS86 12	Bussola femmina a 12 lati isolata 1000 V - Attacco quadro 3/8" - 12 mm
MS10 170	Pinza a becchi dritti, lunghi e semitondi - Isolata 1000 V - 170 mm
RL2-PH-6X125	Giravite Rotoline Phillips - isolato 1000 V - PH2
RL2-PL-55X150	Giravite Rotoline a lama piatta - isolato 1000 V - 5,5 mm

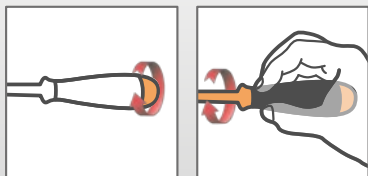
# UTENSILI ISOLATI

## ROTOLINE Turn

**FINALMENTE UN CACCIAVITE CHE VI FA GUADAGNARE TEMPO**



**LA TESTA ROTANTE VI AIUTA NELL'AVVITAMENTO**

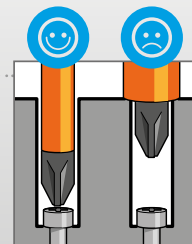


### APPROCCIO POSIZIONE DI SERRAGGIO

La testa rotante del manico è tenuta nel palmo e le dita controllano la rotazione del cacciavite.

NB: schema di principio di funzionamento del cacciavite  
Come da normativa, l'uso dei guanti isolanti è obbligatorio.

**DIAMETRO GAMBO SMART**



**ANELLO D'IDENTIFICAZIONE**



**GAMBO ISOLATO**



### Cacciavite isolato Rotoline Turn

## RL2

EN 60900 / CEI 60900 / ISO 2380-1 / ISO 8764-1

Codice	Tipo di punta	Ø punta (mm)	Lunghezza gambo (mm)
RL2-PH-4X75	Phillips	4	75
RL2-PH-5X100	Phillips	5	100
RL2-PH-6X125	Phillips	6	125
RL2-PL-3X100	a Taglio	3	100
RL2-PL-4X120	a Taglio	4	120
RL2-PL-8X150	a Taglio	8	150
RL2-TX-T27	Torx	T27	-
RL2-TX-T30	Torx	T30	-

Altri modelli disponibili, contattateci per informazioni.

Set di 6 cacciaviti isolati  
1000V Rotoline Turn

## C6RL2

EN 60900/ CEI 60900

### CARATTERISTICHE

Per viti con testa a taglio:

- RL2-PL-3X100
- RL2-PL-4X120
- RL2-PL-6,5X150
- RL2-PL-8X150

Per viti a stella:

- RL2-PH-5X100
- RL2-PH-6X125



Chiave dinamometrica con sistema di bloccaggio -  
attacco quadrato da 3/8" - isolata 1000V

## MS100NOVM

EN 60900 / CEI60900 - EN ISO 6789-1-2017

**UTENSILI PER SERRAGGIO DI PRECISIONE SU FILETTI  
DESTORSI CON RILASCIO AUTOMATICO. (SVITARE  
INVERTENDO IL PULSANTE SULLA TESTA DELL'UTENSILE)**

Codice	Lunghezza (mm)	Coppia (Nm)	Peso (g)
MS100NOVM	230	4-20	530



Prendiviti magnetico telescopico isolato

## TFA

**COMPOSTO DA UNO STELO FLESSIBILE E UNA PUNTA  
MAGNETICA.**

**INDISPENSABILE PER RECUPERARE OGGETTI METALLICI  
(VITI, DADI, RONDELLE, ECC.) CADUTI IN POSTI  
DIFFICILMENTE RAGGIUNGIBILI.**

### CARATTERISTICHE

- Lunghezza totale: 560 mm
- Peso: 130 g



**OTTOTECNICA®**  
Devices for Electric Safety

VIA SEVARDI, 5 - ITALY  
42124 - REGGIO EMILIA  
TEL. +39 0522 511004 - FAX +39 0522 517632

**UFFICIO COMMERCIALE**  
SALES@OTTOTECNICA.COM